



ПРОЕКТ ПЛАНИРОВКИ


САМОЙ ЛУЧШЕЙ КВАРТИРЫ В ЖК КРАСИВЫЙ ДОМ

Руководитель проекта - Ольга Казанцева
Дизайн помещений - Анна Ляпунова
Рабочие чертежи - Анастасия Раева, Ольга Казанцева
Подбор материалов, комплектация - Ольга Казанцева

Ведомость чертежей основного комплекта

№ пп	Наименование листа	Примечания
1	Ведомость чертежей	
2	План до реконструкции	
3	План демонтажа перегородок	
4	План после реконструкции	
4.1	Схема привязки сан-тех. приборов	
5	План расстановки мебели и оборудования	

Согласовано		
Взам. инв. №		
Подп. и дата		
Инв. № подл.		

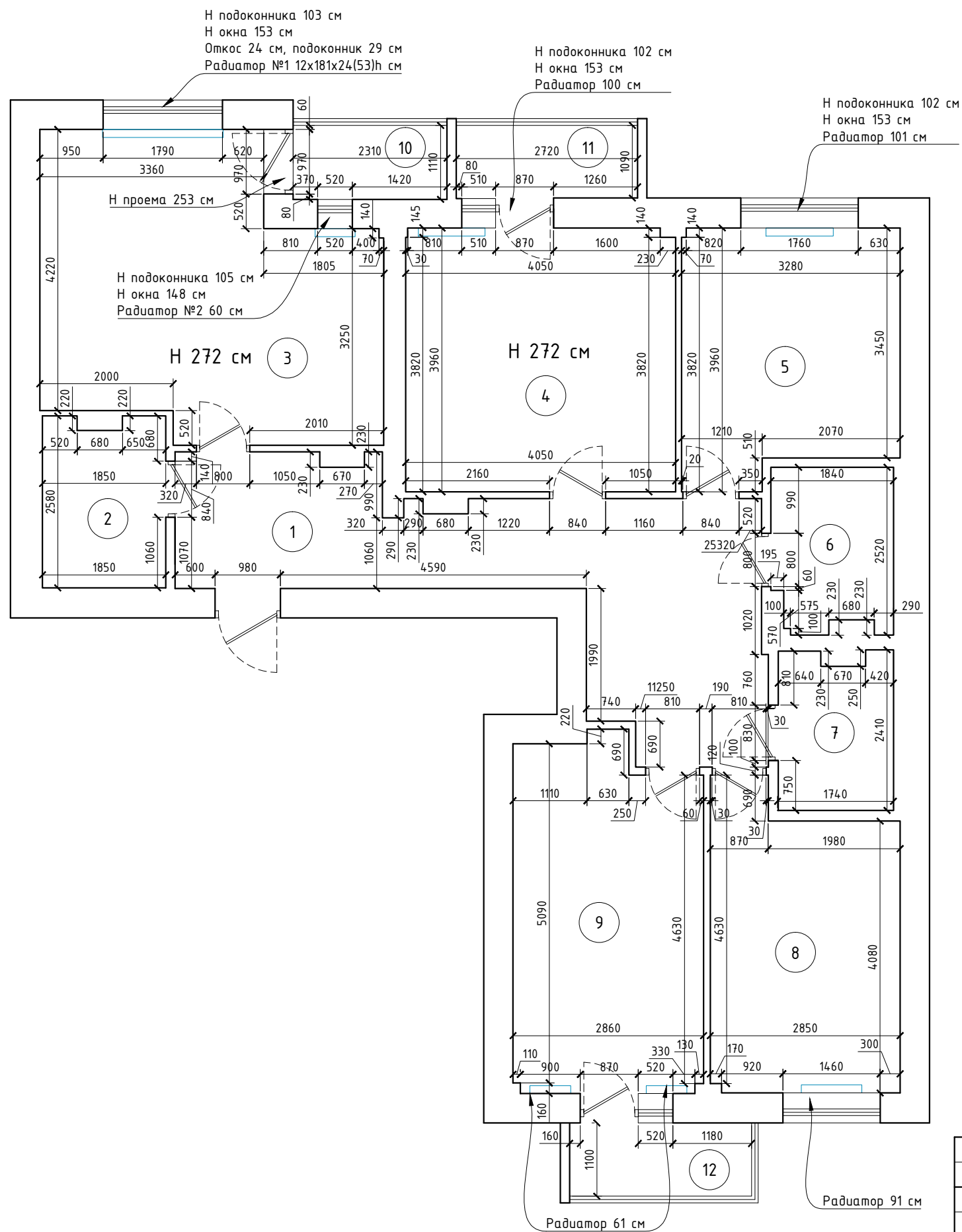
							- номер договора -			
							Квартира в многоэтажном жилом доме			
Изм.	№ уч.	Лист	№ док.	Подпись	Дата	Квартира	Стадия	Лист	Листов	
Согласовано							АИ	1	5	
ГАП										
ГИП										
Проверил		Казанцева				ВЕДОМОСТЬ ЧЕРТЕЖЕЙ	 КРАСИВОЙ ДОМ СТУДИЯ ИНТЕРЬЕРА			
Разработал		Ляпунова								
Чертил		Раева								

Экспликация помещений
до реконструкции

Номер помещения	Наименование	Площадь, м ²
1	Прихожая, коридор	20,3
2	Ванная комната	4,6
3	Кухня	21,0
4	Жилая комната	16,0
5	Хоз. комната	11,9
6	Ванная комната	4,3
7	Ванная комната	4,0
8	Жилая комната	12,2
9	Жилая комната	14,6
10	Балкон	2,6
11	Балкон	3,0
12	Балкон	3,0
	Жилая площадь	42,8
	Площадь квартиры без балконов	108,9
	Общая площадь	117,5

Условное графическое обозначение

Условное обозначение	Наименование
	Существующие стены - монолит
	Существующие перегородки - ПГП



Примечания:

1. За уровень 0,000 м принят уровень чистого пола.
2. Отметки и высоты даны от чистого пола.
3. Замеры по окнам см. на чертеже.

- номер договора -							
Квартира в многоквартирном жилом доме							
Изм.	№ уч.	Лист	№ док.	Подпись	Дата		
Согласовано							
ГАП							
ГИП							
Проверил	Казанцева						
Разработал	Ляпунова						
Чертил	Раева						
ОБМЕРОЧНЫЙ ПЛАН М 1:75					Стадия	Лист	Листов
					АИ	2	23

Инв. № подл.	Подп. и дата	Взам. инв. №	Согласовано

Экспликация помещений
до реконструкции

Номер помещения	Наименование	Площадь, м ²
1	Прихожая	20,3
2	Ванная комната	4,6
3	Кухня	21,0
4	Жилая комната	16,0
5	Жилая комната	11,9
6	Ванная комната	4,3
7	Ванная комната	4,0
8	Жилая комната	12,2
9	Жилая комната	14,6
10	Балкон	2,6
11	Балкон	3,0
12	Балкон	3,0
	Жилая площадь	42,8
	Площадь квартиры без балконов	108,9
	Общая площадь	117,5

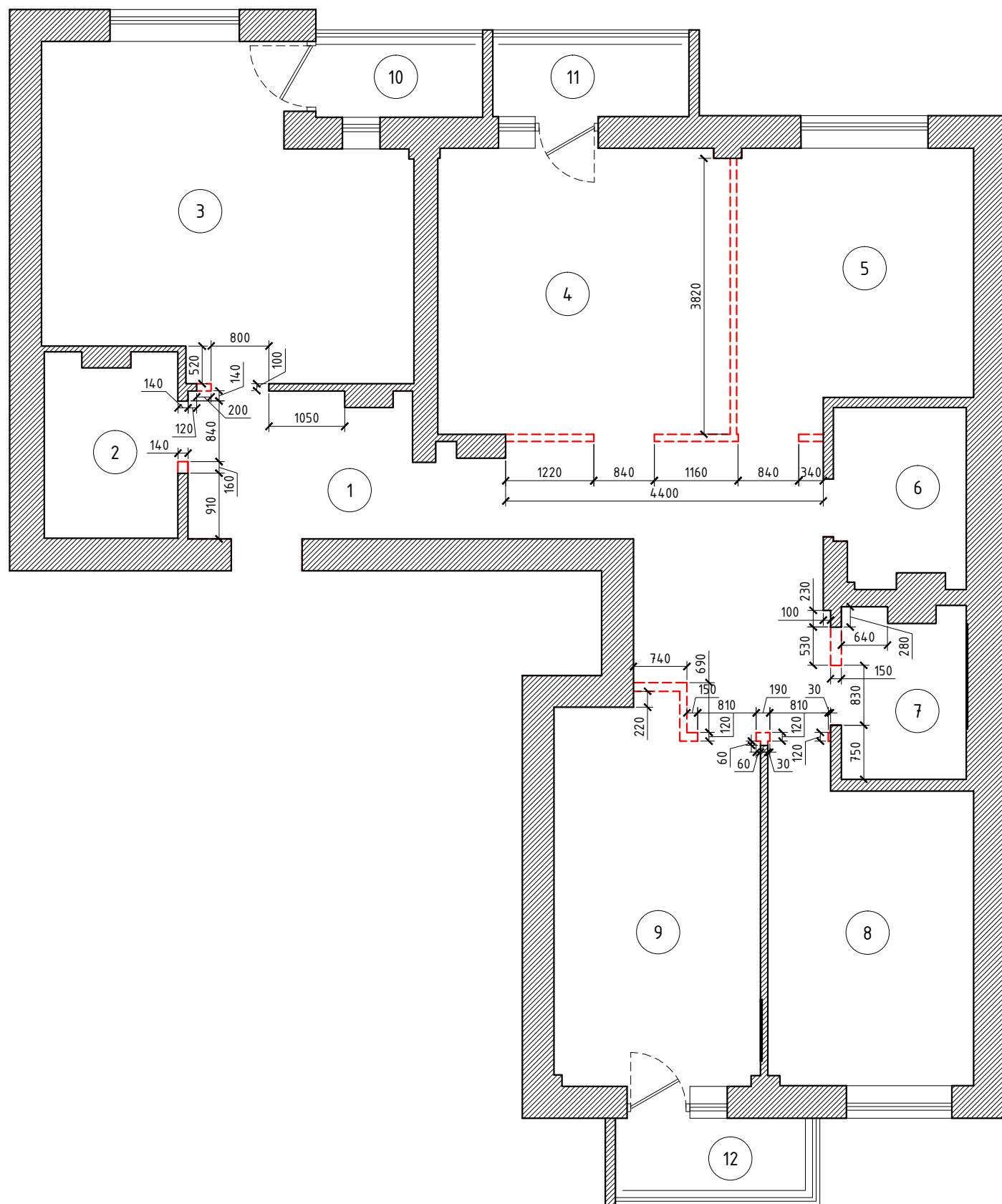
Условное графическое обозначение

Условное обозначение	Наименование
	Существующие стены - монолит Существующие перегородки - ПГП
	Демонтируемые перегородки

Примечания:

1. Демонтаж перегородок производить силами квалифицированной бригады строителей, с учетом современных норм строительства и техники безопасности.
2. Межкомнатные двери аккуратно демонтировать.
3. Существующий ламинат снять осторожно, с минимумом повреждений.
4. Демонтаж сантехники согласовать с заказчиком по месту, оставить минимум 1 унитаз на время производства отделочных работ.
5. Данная перепланировка перед выполнением строительных работ требует согласования в соответствующих инстанциях согласно действующему законодательству

						- номер договора -			
						Квартира в многоквартирном жилом доме			
Изм.	№ уч.	Лист	№ док.	Подпись	Дата	Квартира	Стадия	Лист	Листов
Согласовано							АИ	3	23
ГАП									
ГИП									
Проверил	Казанцева					ПЛАН ДЕМОНТАЖА ПЕРЕГОРОДОК			
Разработал	Ляпунова					М 1:75			
Чертил	Раева								

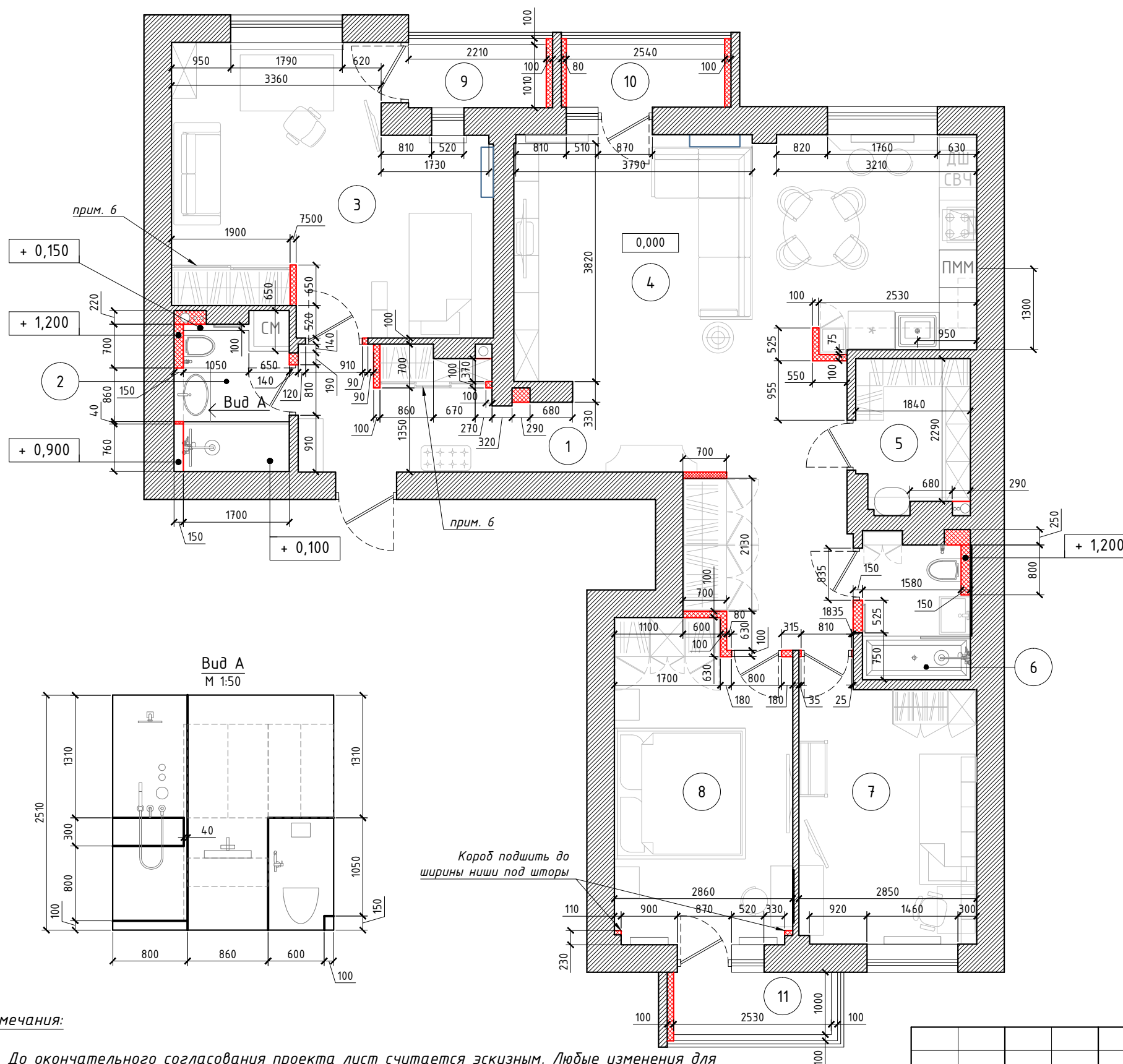


Экспликация помещений
после реконструкции

Номер помещения	Наименование	Площадь, м ²
1	Прихожая	21,1
2	Ванная комната	4,3
3	Комната старшего сына	21,0
4	Кухня-гостиная	28,0
5	Гардеробная	4,3
6	Ванная комната	3,8
7	Комната младшего сына	12,1
8	Спальня	14,2
9	Балкон	2,2
10	Балкон	2,5
11	Балкон	2,5
Жилая площадь		75,3
Площадь квартиры без балконов		108,8
Общая площадь		116,0

Условное графическое обозначение

Обозначение	Наименование
	Существующие стены - монолит
	Существующие перегородки - ПГП
	Проектируемые перегородки - ГКЛ по металлокаркасу или ПГП 100 мм (уточнить)
СМ	Стиральная и сушильная машины, глубина 600 мм
ПММ	Посудомоечная машина (встраиваемая), ширина 600 мм
ДШ	Встраиваемый духовой шкаф
СВЧ	Встраиваемая СВЧ
*	Холодильник или морозильная камера
	Кондиционер (сплит система)

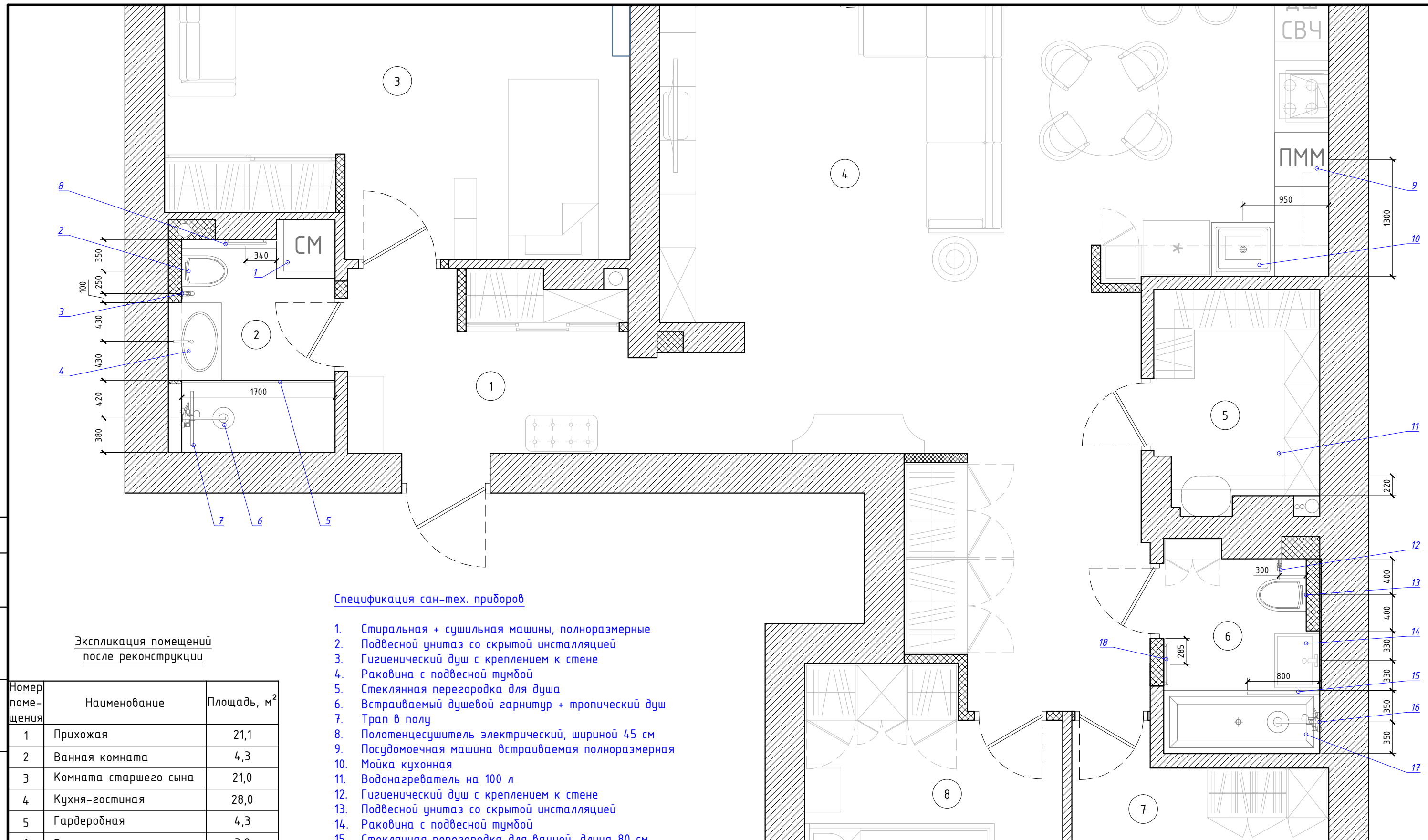


Примечания:

- До окончательного согласования проекта лист считается эскизным. Любые изменения для оптимизации производства, усиления конструкций возможны.
- За отм. 0,000 м принят уровень чистого пола. Уровень чистого пола на 40 мм выше отметки грязного пола.
- Монтаж перегородок производить силами квалифицированной бригады, с учетом действующих норм строительства и безопасности проводимых работ.
- В ванных комнатах использовать влагостойкий ГКЛ. Пол покрыть гидроизоляцией с заходом на стену на высоту не менее 300 мм от чистого пола.
- Все балконы утеплить по рабочему проекту, выполненному специализированной организацией.
- Предусмотреть закладные для монтажа дверей-купе. Сечение деталей согласовать с производителем мебели.
- Спецификацию и привязки сан-тех. приборов см. на л. 4.1.
- Данная перепланировка перед выполнением строительных работ требует согласования в соответствующих инстанциях согласно действующему законодательству

- номер договора -						
Квартира в многоквартирном жилом доме						
Изм.	№ уч.	Лист	№ док.	Подпись	Дата	
Согласовано						
ГАП						
ГИП						
Проверил	Казанцева					
Разработал	Ляпунова					
Чертил	Раева					
Квартира				Стадия	Лист	Листов
				АИ	4	23
ПЛАН ПОСЛЕ РЕКОНСТРУКЦИИ М 1:75						

Согласовано	
Взам. инв. №	
Полн. и дата	
Инв. № подл.	



Экспликация помещений
после реконструкции

Номер помещения	Наименование	Площадь, м ²
1	Прихожая	21,1
2	Ванная комната	4,3
3	Комната старшего сына	21,0
4	Кухня-гостиная	28,0
5	Гардеробная	4,3
6	Ванная комната	3,8
7	Комната младшего сына	12,1
8	Спальня	14,2
9	Балкон	2,2
10	Балкон	2,5
11	Балкон	2,5
	Жилая площадь	75,3
	Площадь квартиры без балконов	108,8
	Общая площадь	116,0

Спецификация сан-тех. приборов

1. Стиральная + сушильная машины, полноразмерные
2. Подвесной унитаза со скрытой инсталляцией
3. Гигиенический душ с креплением к стене
4. Раковина с подвесной тумбой
5. Стеклопанельная перегородка для душа
6. Встраиваемый душевой гарнитур + тропический душ
7. Трап в полу
8. Полотенцесушитель электрический, шириной 45 см
9. Посудомоечная машина встраиваемая полноразмерная
10. Мойка кухонная
11. Водонагреватель на 100 л
12. Гигиенический душ с креплением к стене
13. Подвесной унитаза со скрытой инсталляцией
14. Раковина с подвесной тумбой
15. Стеклопанельная перегородка для ванной, длина 80 см
16. Акриловая ванна
17. Встраиваемый душевой гарнитур
18. Полотенцесушитель электрический, шириной 45 см

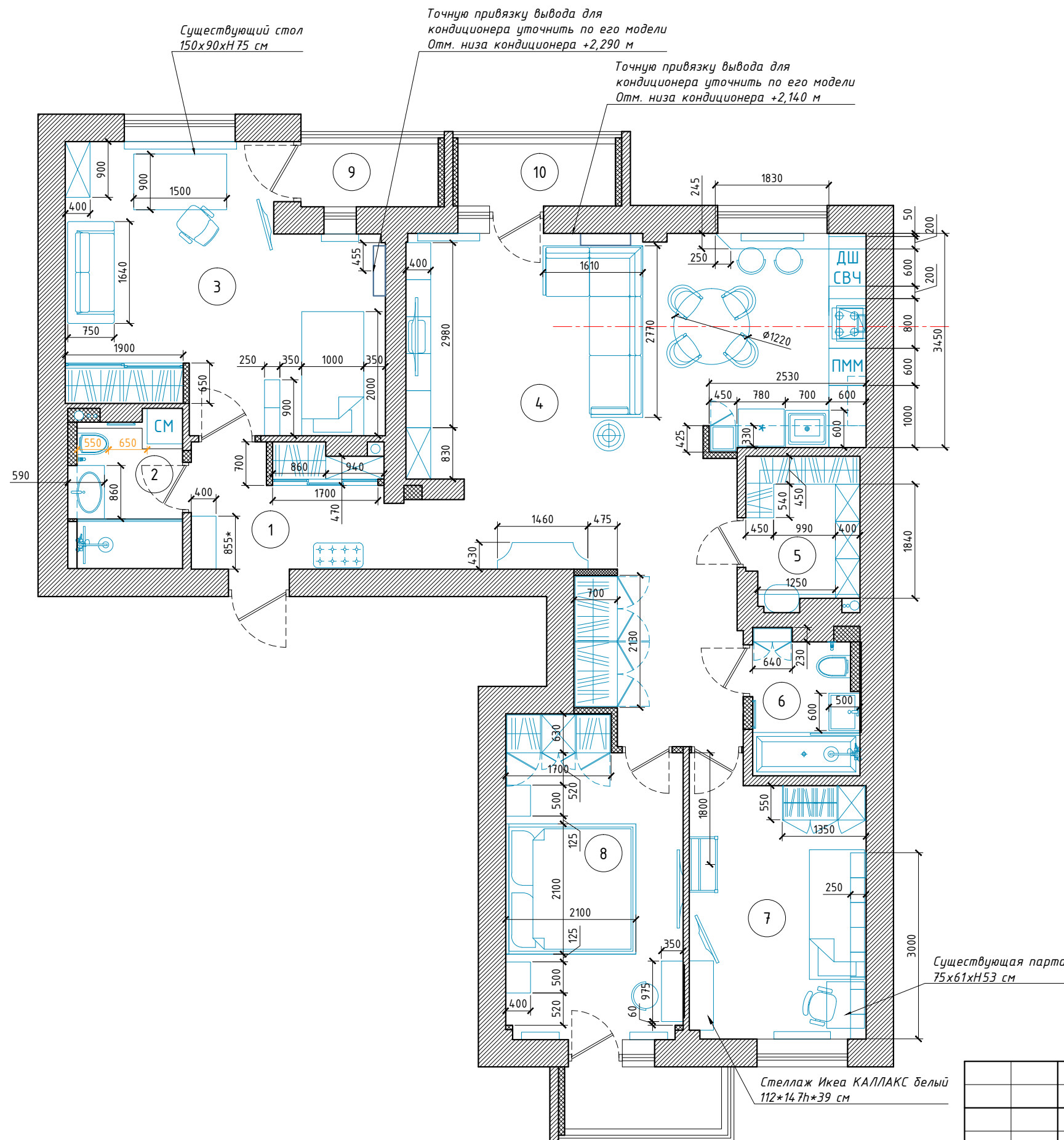
Примечание:

1. Данный лист смотреть совместно с л. 4 "План после реконструкции".

- номер договора -					
Квартира в многоквартирном жилом доме					
Изм.	№ уч.	Лист	№ док.	Подпись	Дата
Согласовано					
ГАП					
ГИП					
Проверил	Казанцева				
Разработал	Ляпунова				
Чертил	Раева				
Квартира				Стадия	Лист
				АИ	4.1
				Листов	23
СХЕМА ПРИВЯЗКИ САН-ТЕХ. ПРИБОРОВ М 1:40					

Экспликация помещений
после реконструкции

Номер помещения	Наименование	Площадь, м ²
1	Прихожая	21,1
2	Ванная комната	4,3
3	Комната старшего сына	21,0
4	Кухня-гостиная	28,0
5	Гардеробная	4,3
6	Ванная комната	3,8
7	Комната младшего сына	12,1
8	Спальня	14,2
9	Балкон	2,2
10	Балкон	2,5
11	Балкон	2,5
Жилая площадь		75,3
Площадь квартиры без балконов		108,8
Общая площадь		116,0



Примечание:

1. Кухонный гарнитур см. на л. 22.
2. * Размер уточнить по месту. Мебель должна вплотную примыкать к дверному наличнику.

Изм.	№ уч.	Лист	№ док.	Подпись	Дата
Согласовано					
ГАП					
ГИП					
Проверил	Казанцева				
Разработал	Ляпунова				
Чертил	Раева				

- номер договора -
Квартира в многоквартирном жилом доме

Квартира

ПЛАН РАССТАНОВКИ МЕБЕЛИ
И ОБОРУДОВАНИЯ
М 1:75

Стадия	Лист	Листов
АИ	5	23

Красивый Дом
СТУДИЯ ИНТЕРЬЕРА